

OVLÁDACÍ SYSTÉM S INTELIGENTNÍM OVLÁDÁNÍM - programování

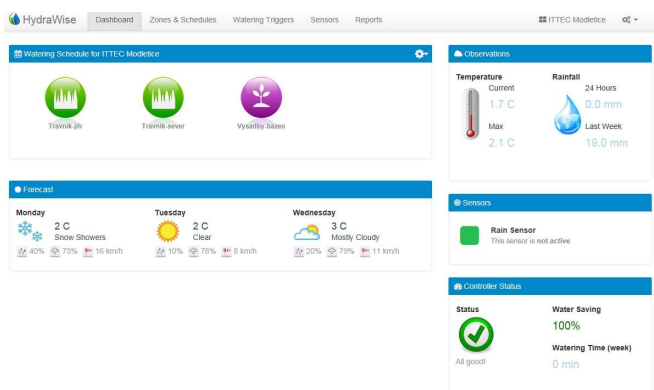
1. MOŽNOST OVLÁDÁNÍ PŘES INTERNET, TABLET I CHYTRÝ MOBIL
2. ÚPRAVA DOBY ZÁVLAHY V ZÁVISLOSTI NA PŘEDPOVĚDI POČASÍ



ITTEC s.r.o., AOS - komerční zóna,
Modletice 106, 251 01 Říčany u Prahy
Tel: +420 323 616 222, fax: +420 323
616 223, mail: info@ittec.cz

Dashboard – úvodní panel	str. 3
Watering schedule (manuální spuštění)	
Observations (aktuální a minulé počasí)	
Forecast (předpověď počasí)	
Sensors (stav čidla)	
Controller status (stav jednotky)	
Zones & Schedules - sekce a programy	str.4
Zones (programování sekcí, hlavní ventil)	
Time Based Predictive Watering (Zavlažování s volbou režimu)	str.5-7
Smart watering (Chytré zavlažování)	str.7,8
Program start times - startovací časy	str.9
Time based predictive Watering schedules (Přednastavené Time based predictive programy)	str.10
Watering Triggers – automatická úprava dat	str.11
Time Based Predictive Watering Adjustments (automatická úprava v režimu Time Based Predictive Watering)	
Smart Watering Adjustments (Automatická úprava v režimu Smart Watering)	str.12
Sensors – čidla a průtokoměry	str.13
Add Sensors (přidání čidla nebo průtokoměru)	
Reports - reporty	str.15-16
Nastavení systému	str.17
Controller (ovládací jednotka)	str.17
Weather Stations (meteostanice)	
Configuration (konfigurace jednotky)	str.18
Generate Job Sheet (servisní list)	str. 19
Setup Wizard (průvodce nastavením)	str.19
Account (účet)	
My Account (můj účet)	str.20
Alerts (alerty)	str.21
Logout (odhlášení)	str.22
My customers (moji zákazníci)	str.23
Support – pomoc při potížích	str.24
Čeština	str.25

Deashboard ... úvodní panel




Watering Schedule for ITTEC Modletice

(vzorová jednotka ITTEC Modletice)

Zde můžete **manuálně spouštět** jednotlivé sekce, nebo všechny sekce v přednastavených délkách doby spuštění, případně spustit test všech sekcí na zvolenou dobu.

Jednotlivé sekce spustíte kliknutím na ikonu požadované sekce, kdy se Vám nabídne menu spuštění a zastavení a také se vám zobrazí info o plánovaném nejbližším spuštění sekce a o proběhlém posledním spuštění.

Všechny sekce spustíte pod ikonou  (Run). Také můžete všechny spuštěné sekce zastavit (Stop), případně odložit závlahu všech sekcí (Suspend) – tímto způsobem i vypnete jednotku na zimu.



Observations



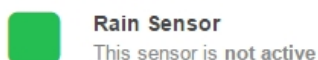
Observations:
na této pozici vidíte údaje o aktuálním a minulém počasí.

Forecast



Forecast:
předpověď počasí.

Sensors



Informace o stavu čidla srážek.

Controller Status



Informace o stavu ovládací jednotky, úspoře vody vlivem přednastavených funkcí a celkové době závlahy za minulý týden.

Zones & Schedules ... programování sekcí



Dashboard

Zones & Schedules

Zones

Each of your controller's zones is listed below. When a zone needs to run it will water at the next available Program Start Time.

V případě, že závlaha je potřeba, budou jednotlivé sekce spuštěny v nejbližším vloženém **Startovacím čase programu**.

Master valve: 12

Travník-jih Zone Number - 1	Travník-sever Zone Number - 2	Vysadby-bazen Zone Number - 3
<p>Watering Type Smart Watering</p> <p>Peak Watering Frequency Every 2 days</p> <p>Schedule Adjustments Waters when estimated moisture level reaches 0%</p> <p>Run Length 5 mins</p>	<p>Watering Type Time Based</p> <p>Frequency Twice a day</p> <p>Schedule Adjustments Water longer when hot</p> <p>Run Length 2 mins</p>	<p>Watering Type Time Based</p> <p>Frequency Twice a day</p> <p>Schedule Adjustments Ignore all water triggers</p> <p>Run Length 3 mins</p>

Add a New Zone

V seznamu jsou uvedeny všechny sekce, které jsou naprogramované ve vaší ovládací jednotce. Každá sekce je pojmenovaná a je jí určen režim, který udává jak dlouho a jak často bude sekce spuštěna.

Pro přidání nové sekce klikněte na tlačítko Add Zone (přidej sekci). Pro úpravu stávající sekce klikněte na symbol s tužkou a otevře se vám tabulka pro naprogramování sekce.

Hlavní ventil nadefinujete kliknutím do okna **Master valve** nad sekce.

[← Back](#) Edit Travník-jih

Zone Details ▶ **Time Based Predictive Watering** ▶ Cycle & Soak ▶ Tuning

ZONE NAME
Assign a name for this irrigation zone

Travník-jih

ZONE NUMBER
Choose the zone number that this zone is wired to on your HydraWise controller

Zone 1

ZONE ICON
Choose the icon you want to see on the dashboard for this zone

WATERING TYPE
 Time based predictive watering Smart watering
 Water at a specified frequency (eg. every 1 week) and adjust schedule based on temperature and rainfall

Cancel < Prev Next >

Zone Details ▶ **Smart Watering** ▶ Cycle & Soak ▶ Tuning

ZONE NAME
Assign a name for this irrigation zone

Travník-jih

ZONE NUMBER
Choose the zone number that this zone is wired to on your HydraWise controller

Zone 1

ZONE ICON
Choose the icon you want to see on the dashboard for this zone

WATERING TYPE
 Time based predictive watering Smart watering
 Adjust your watering frequency based on evaporation and rainfall

Cancel < Prev Next >

Klikli jsme například na u sekce Travník-jih.

Krok Zone Detail – detaily sekce

Jméno sekce – vyberte, nebo změňte jméno sekce.

Číslo sekce – zde uveďte číslo sekce, pod kterým bude příslušný ventil připojen v ovládací jednotce HydraWise.

Ikona sekce – vyberte pro sekci vhodnou ikonu, pod kterou se sekce bude zobrazovat na úvodní stránce.

Vyberte typ zavlažování

Time Based Predictive Watering

– zavlažování s nastavenou četností (npř. 1x za den, 2x za týden apod) a dobou závlahy sekce automaticky upravovanou dle očekávané teploty a srážek.

Nebo **Smart Watering**

- zavlažování automaticky upravované dle evapotranspirace a srážek.

Všimněte si, že po výběru typu zavlažování se vám změní další kroky nastavení sekce.

Po nastavení dalších parametrů v editované okně klikněte na okénko Next (další) a posunete se v definování sekce do dalšího kroku.

Pokud se budete chtít vrátit do předchozího kroku, klikněte na Prev, pokud chcete z okna vyskočit, klikněte na Cancel (Zrušit).

Time Based Predictive Watering

Poté, co jste vyplnili vše potřebné a zvolili Time Based Predictive Watering a klikli na tlačítko Next, dostáváte se do dalšího kroku nastavení sekce:

Edit Travník-jih

Zone Details | **Time Based Predictive Watering** | Cycle & Soak

Tuning

Watering Type
Enter Time and Frequency below

Watering Length
35 minutes
The number of minutes this zone will run for each time

Watering Frequency
Once a day
How often you want to water

Schedule Adjustment
Don't water extra when hot
Choose how to adjust the watering time based on your weather triggers

Cancel < Prev Next > ✓ OK

WateringType:

Enter Time and Frequency below – Vložte dobu závlahy a četnost níže, nebo *Use a preconfigured Watering Schedule* – Použijte předdefinované programy.

Buď si určíte pro sekci dobu závlahy (Watering Length) a četnost (Frequency) samostatně, nebo použijete předdefinované programy (např. 10-ti minutový cyklus v každý nastavený starovací čas apod.).

Schedule Adjustment – možnost úpravy režimu, v případě, že je horko (*more often* – častěji, *longer* – déle, *don't water extra* – nepřidávej závlahu), případně ignorování všech automatických úprav (*ignore triggers* – vhodné například pro sekci ve skleníku).

Po vyplnění okna stiskněte Next.

< Back Edit Travník-jih

Zone Details | Time Based Predictive Watering | **Cycle & Soak** | Tuning

CYCLE & SOAK
Cycle and soak reduces runoff from each zone by pausing an irrigation cycle ⓘ

Do not enable cycle and soak
 Enable cycle and soak

Cancel < Prev Next > ✓ OK

Zone Details | Time Based Predictive Watering | Cycle & Soak | **Tuning**

CYCLE & SOAK
Cycle and soak reduces runoff from each zone by pausing an irrigation cycle ⓘ

Do not enable cycle and soak
 Enable cycle and soak

CYCLE TIME
Enter the maximum time the zone can run for
5 minutes

SOAK TIME
Enter the minimum time between zone waterings
0 minutes

Cancel < Prev Next > ✓ OK

V dalším kroku se vám nabídne režim **Cycle & Soak**. Tento režim se používá tam, kde chceme, aby se stanovená doba závlahy rozdělila na kratší úseky se vsakovacími pauzami (tam, kde se tvoří louže, nebo chceme častější, kratší dávky).

Režim můžete vypnout volbou *Do not enable cycle and soak*.

Pokud si tento režim aktivujete volbou *Enable cycle and soak*,

zadejte jak má být maximálně dlouhá doba závlahy najednou aplikovaná a jak dlouhá vsakovací pauza, než dojde opět ke spuštění (opakovaně až do dosažení celkové doby závlahy).

Uvědomte si, že použitím funkce Cycle and Soak se vám prodlouží celková doba závlahového cyklu.

Po vyplnění okna stiskněte Next.

Edit Travník-jih

Zone Details > Time Based Predictive Watering > Cycle & Soak

Tuning

Watering Length Adjustment

Water Less Normal Water More

Water for normal watering length

Adjust your watering from the normal watering time ⓘ

Cancel < Prev Next > OK

V kroku **Tuning** můžete procentuelně upravit nystavenou, nebo vypočtenou dobu závlahy sekce dle aktuálních podmínek.

Water Less – zavlažuj méně

Water More – zavlažuj více

Po vyplnění okna klikněte na tlačítko OK.

Dokončili jste nastavení sekce, opakujte postup pro všechny požadované sekce.

Smart watering

Pokud bychom zvolili v kroku **Zone Detail** (str.5) Watering Type nabídku *Smart Watering*, nabídnou se nám odlišné záložky dalších kroků programování sekce.

Back Edit Travník-jih

Zone Details > Smart Watering > Cycle & Soak > Tuning

Your schedule will be adjusted based on evaporation and rainfall.

WATERING TYPE

Enter Time and Frequency below

Use a preconfigured Watering Schedule

WATERING LENGTH

Enter the number of minutes you want the zone to run for

5 minutes

PEAK SEASON WATERING FREQUENCY

Enter the time between watering in the peak of your irrigation season

1 days

Run this zone at the next available start time

Cancel < Prev Next > OK

Vložte dobu závlahy a četnost spuštění, které byste vložili ve standardním režimu pro nejteplejší období v sezóně.

Režim Smart Watering upraví četnost spuštění dle těchto hodnot se zohledněním skutečné evapotranspirace a srážek.

Pro Českou Republiku je nejteplejším obdobím červenec.

Watering Type:

Enter Time and Frequency below – vložte dobu závlahy (*Watering Length*) a frekvenci spuštění v nejteplejším období (*Peak season watering frequency*)

Případně použijte přednastavený program z výběru (*Use a preconfigured Watering Schedule*), nebo si vytvořte program nový (*Create new ...*).

Po vyplnění stiskněte Next.

Zone Details > Smart Watering > Cycle & Soak > Tuning

Your schedule will be adjusted based on evaporation and rainfall.

WATERING TYPE

Enter Time and Frequency below

Use a preconfigured Watering Schedule

WATERING SCHEDULE

Choose the Watering Schedule that this zone will use, or create a new one

10 minute cycle - (runs for 10 mins, Every valid Prc)

Create new...

Enter the amount and frequency of watering you would normally do at the peak of your irrigation season. Smart watering will adjust your watering frequency from these values based on actual evaporation and rainfall. Based on your location your peak irrigation month is July.

Zone Details > Smart Watering > **Cycle & Soak** > Tuning

CYCLE & SOAK
Cycle and soak reduces runoff from each zone by pausing an irrigation cycle ⓘ

Do not enable cycle and soak
 Enable cycle and soak

Cancel < Prev Next > ✓ OK

Zone Details > Smart Watering > **Cycle & Soak** > Tuning

CYCLE & SOAK
Cycle and soak reduces runoff from each zone by pausing an irrigation cycle ⓘ

Do not enable cycle and soak
 Enable cycle and soak

CYCLE TIME
Enter the maximum time the zone can run for

5 minutes

SOAK TIME
Enter the minimum time between zone waterings

0 minutes

Cancel < Prev Next > ✓ OK

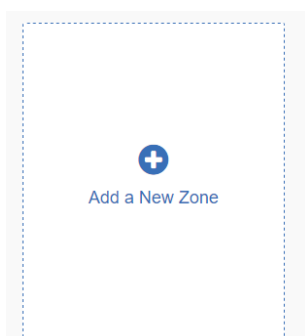
Zone Details > Smart Watering > **Cycle & Soak** > **Tuning**

WATERING LENGTH ADJUSTMENT
Adjust your watering from the normal watering time ⓘ

Water Less Normal Water More

Water for normal watering length

Cancel < Prev Next > ✓ OK



Cycle & Soak. Tento režim se používá tam, kde chceme ,aby se stanovená doba závlahy rozdělila na kratší úseky se vsakovacími pauzami (tam, kde se tvoří louže, nebo chceme častější, kratší dávky).

Režim můžete vypnout volbou *Do not enable cycle and soak*.

Pokud si tento režim aktivujete volbou *Enable cycle and soak*,

zadejte jak má být maximálně dlouhá doba závlahy najednou aplikovaná a jak dlouhá vsakovací pauza, než dojde opět ke spuštění (opakovaně až do dosažení celkové doby závlahy).

Po vyplnění okna stiskněte Next.

Uvědomte si, že použitím funkce Cycle and Soak se vám prodlouží celková doba závlahového cyklu.

Po vyplnění okna stiskněte Next.

V kroku **Tuning** můžete procentuelně upravit nystavenou, nebo vypočtenou dobu závlahy sekce dle aktuálních podmínek.

Water Less – zavlažuj méně

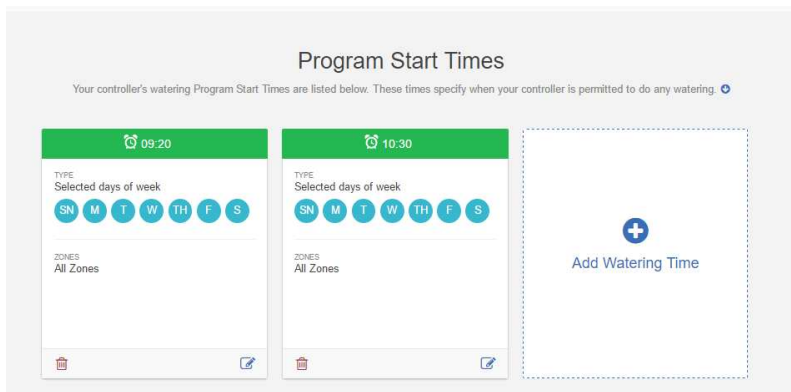
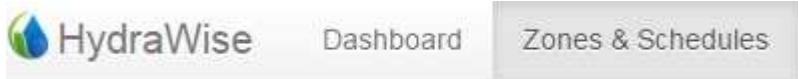
Water More – zavlažuj více

Po vyplnění okna klikněte na tlačítko OK.

Dokončili jste nastavení sekce, opakujte postup pro všechny požadované sekce.

Pro **přidání nové sekce** klikněte na tlačítko Add New Zone pod seznamem sekcí, sekce Zones a Schedules.

Zones & Schedules ... Startovací časy programů



Pod výpisem jednotlivých sekcí jsou vypsané všechny startovací časy vložené ve vaší ovládací jednotce. Pouze v tuto dobu je ve vaší jednotce povolen start zavlažování.

Pro **úpravu již zadaného startovacího času** klikněte na symbol tužky

Pro **přidání dalšího startovacího času** klikněte na tlačítko *Add Watering Time*. Každá sekce se bude spouštět dle režimu zvoleného v kroku Zones (str. 4 a dále) ve vámi stanovený startovací čas a povolené dny vložené v tomto kroku.

Pokud bude u více sekcí zvolen stejný startovací čas, budou sekce spouštěny jedna po druhé.

V tomto kroku tvoříte program (dny závlahy a startovací čas, plus přiřazujete do programu sekce, až na to, že jednotka zohledňuje a upřednostňuje i frekvenci zavlažování sekce vloženou v kroku Zone).

Add Program Start Time

Set Time | Select Zones

Start Time
--:--

Enter the time for this Program Start Time

Watering Type
Normal watering time (every)

Normal watering is permitted to start at this time

Watering Days
Selected Days of the week

Select the days of the week to water

SN M T W TH F S

Cancel < Prev Next > OK

Po kliknutí na tlačítko Add Watering Time se vám otevře tabulka pro přidání startovacího času:

Krok **Set Time** – vložení času

Start Time – startovací čas - vložte požadovaný startovací čas.

Watering Type

Normal watering time (every week) – zavlažování bude spouštěno v uvedený čas.

Watering even weeks only – zavlažování bude probíhat pouze v sudých týdnech (týden začíná pondělkem).

Watering odd weeks only – zavlažování bude probíhat pouze v lichých týdnech (týden začíná pondělkem).

Low priority watering time – startovací čas s nízkou prioritou. Závlaha bude spuštěna pouze, pokud budou využity všechny předchozí startovací časy.

Watering Days – závlahové dny

Selected days of the week – výběr ze dnů v týdnu. Označte, nebo odznačte den.

Even days – závlaha bude probíhat pouze v kalendářních sudých dnech.

Odd Days – pouze v lichých dnech.

Po vyplnění stiskněte Next.

WATERING DAYS
Select the days of the week to water

Selected Days of the week

SN M T W TH F S

WATERING DAYS
Select the days of the week to water

Odd Days

ODD DAYS

Add Program Start Time

Set Time **Select Zones**

Selected zones

Choose which zones or schedules this Program Start time is for

Available zones

Zones

- Travník-jih
- Travník-sever
- Vysadby-bazen

Schedules

- 10 minute cycle
- 20 minute cycle
- 60 minute cycle

Selected zones

Cancel < Prev Next > ✓ OK

Krok Select Zones.

Applies to all zones – zvolený režim bude vztažen na všechny sekce (všechny sekce budou vloženy do tohoto programu).

Selected zones – můžete pro zvolený režim (program) vybrat jednotlivé sekce.

Pokud zde zvolíte i přednastavený program, tak bude aplikován pouze pokud se neliší od režimu vloženém u každé sekce v kroku Zones (Str. 4 a dále)

Po vyplnění stiskněte Next

Zones & Schedules ... Přednastavené programy (v režimu Time Based Predictive)



Time Based Watering Schedules

Time Based Predictive Watering Schedules allow you to group together zones with identical watering properties.

10 minute cycle	20 minute cycle	Weekly extended cycle
<p>○ RUN TIME 10 mins</p> <p>☰ WATERING FREQUENCY Every valid Program Start Time</p> <p>⚙️ SCHEDULE MODIFICATIONS Water longer when hot</p>	<p>○ RUN TIME 20 mins</p> <p>☰ WATERING FREQUENCY Every valid Program Start Time</p> <p>⚙️ SCHEDULE MODIFICATIONS Water longer when hot</p>	<p>○ RUN TIME 40 mins</p> <p>☰ WATERING FREQUENCY Once a day</p> <p>⚙️ SCHEDULE MODIFICATIONS Water longer when hot</p>

+
Add Watering Schedule

Schedule name

10 minute cycle

Assign a name for this new watering schedule

Run time

10 minutes

Choose how long each irrigation zone associated with this Watering Schedule will run for

Run Frequency

Every valid Program Start Time

Choose how often each irrigation zone associated with this Watering Schedule will run for

Schedule modification

Water longer when hot

Select how the watering schedule for this Watering Schedule is modified based on temperature and rainfall

Cancel ✓ OK

Závlahové programy (v režimu Time Based Predictive) vám umožňují dát do skupiny sekce, které mají stejné nároky na závlahu. V každém programu určíte jak dlouho a často má být sekce spuštěna a také jak má být režim upraven v závislosti na počasí. Programy budou spuštěny pouze v časy, které jste vložili v kroku Program Start Times. Pro vytvoření nového programu klikněte na pole Add Watering Schedule, pro úpravu existujícího klikněte na symbol tužky

Schedule name – pojmenujte si program

Run Time – zvolte dobu závlahy pro sekce, které do programu přiřadíte.

Run Frequency – četnost zavlažování.

např. *Once a day* – jednou denně, *Once every two weeks* – jednou za dva týdny, *Every valid Program Start Time* – s každým startovacím časem ... apodobně.

Schedule modification – zvolte případnou úpravu programu v závislosti na teplotě a dešti. *Water more often when hot* – častěji, když horko *Water longer when hot* – déle, když horko *Don't water extra when hot* – nic extra, když horko *Ignore all water triggers* – ignoruj všechny automatické úpravy. Klikni na tlačítko OK.

Watering Triggers ... Panel nastavení automatické úpravy režimu



Dashboard

Zones & Schedules

Watering Triggers

Time Based Predictive Watering Adjustments

Smart Watering Adjustments



For time based watering zones, you can adjust how often and how long your HydraWise Controller waters your each zone. Use the sliders below to control when your controller should suspend watering or water extra.

Na tomto panelu můžete přednastavit podmínky, za kterých bude závlahový režim automaticky upravován v závislosti na počasí. Jsou rozdílné záložky pro režim Time Based Watering Adjustments nebo Smart Watering Adjustments.

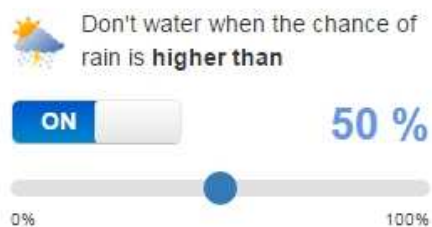
Time Based Predictive Watering Adjustments

Suspend Watering-Weather Forecast – odložené zavlažování na základě předpovědi počasí

Suspend Watering - Weather Forecasts



Nezavlažovat jestliže je dnešní předpověď teploty méně než nastavená hodnota.



Nezavlažovat pokud je pravděpodobnost srážek vyšší než nastavená hodnota.



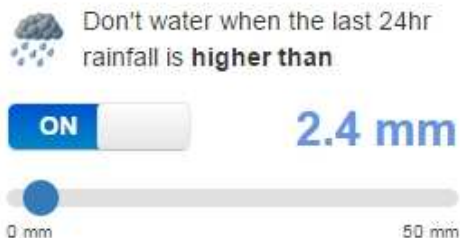
Nezavlažovat pokud je předpověď rychlosti větru vyšší než nastavená hodnota.

Funkce aktivujete kliknutím na stranu ON a deaktivujete kliknutím na OFF. Hodnoty měníte posunutím značky na stupnici.

Suspend Watering – Weather Station Measurements – odložené zavlažování na základě dat z

meteostanice.

Suspend Watering - Weather Station Measurements




Nezavlažovat pokud za posledních 24 hodin napršelo více než nastavená hodnota.




Nezavlažujte pokud za posledních 7 dní napršelo více než nastavená hodnota.

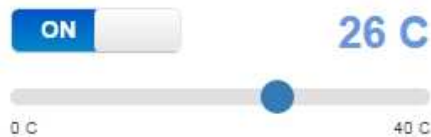
Variable Watering – úprava doby závlahy

Variable Watering

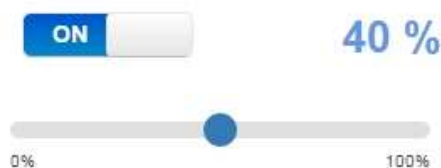
 Water 50 % less when today's forecast temperature **is less than**



 Water 50 % more when today's forecast temperature **is above**




and today's forecast humidity **is below**



Zavlažuj o 50% méně pokud dnešní předpověď počasí uvádí teplotu nižší než je uvedená hodnota.

Zavlažuj o 50% více pokud dnešní předpověď uvádí teplotu vyšší než je uvedená hodnota a předpověď vlhkosti je méně než uvedená hodnota.

Funkce aktivujete kliknutím na stranu ON a deaktivujete kliknutím na OFF.

Hodnoty měníte posunutím značky na stupnici, hodnoty % můžete na pozici také přepsat (symbol ).

Smart Watering Adjustments

Time Based Predictive Watering Adjustments

Smart Watering Adjustments



For smart watering based zones your controller will automatically adjust watering times based on your soil conditions. Your Hydrowise controller uses temperature, humidity, wind speed and rainfall to estimate when each zone requires watering. 

Suspend Watering - Weather Forecasts



Use forecast temperature to predict smart watering



Use forecast rainfall to delay smart watering

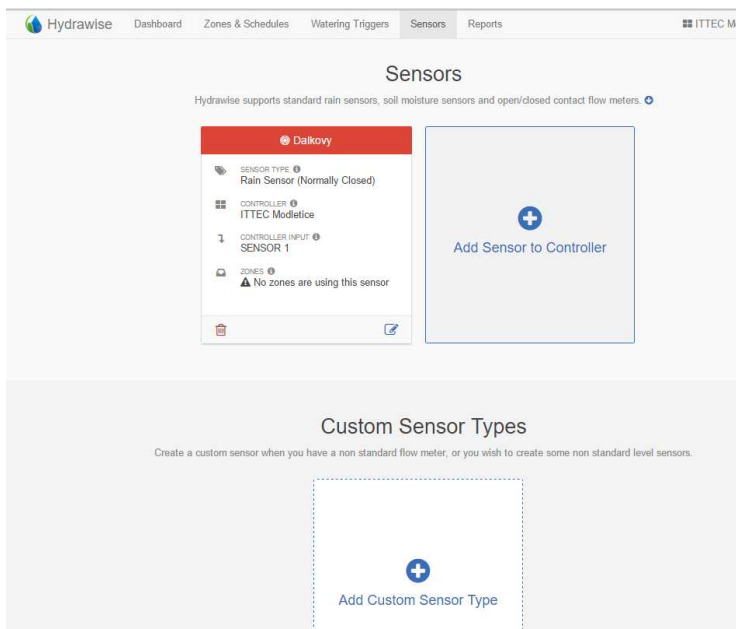


Pro předpověď režimu závlahy budou použity teploty z předpovědi počasí.

Pro odložení závlahy bude použita předpověď srážek.


Funkce aktivujete kliknutím na stranu ON a deaktivujete kliknutím na OFF.

Sensors ... čidla



Systém Hydrowise podporuje čidla srážek, vlhkostní čidla a průtokoměry.

Průtokoměry vám umožňují sledovat hodnotu průtoku každé sekce a detekovat případné prasklé potrubí, zanesený ventil, případně závadu na kabelech k ventilům.

Již nadefinované senzory upravíte kliknutím na symbol s tužkou , pro vložení nového senzoru klikněte na tlačítko Add Sensor To Controller.

Po kliknutí se vám otevře tabulka pro přidání čidla.

Add New Sensor

Sensor Name

Assign a descriptive name for this sensor

Sensor Model

Choose the HydraWise sensor model that you have installed so that results are accurate

Attached to Controller

Choose the controller that this flow meter is connected to

Controller Input

Choose the input on the controller that this sensor is connected to

Sensor Name - Název senzoru

Sensor Model – typ senzoru

Flow Meter with 1 inch coupling- 1“ průtokoměr

Flow Meter with ¾ inch coupling – ¾“ průtokom.

plus konkrétní senzory a průtokoměry

Rain Sensor- čidlo srážek

Soil Moisture- čidlo vlhkosti

normally closed – normálně zavřeno

normally open – normálně otevřeno

Pro čidla Rain Bird vyberte typ *normally closed*

Attached to Controller – vyberte jednotku, ke které je čidlo připojeno.

Controller input – vyberte výstup, na který je čidlo v jednotce napojeno.

Pro uložení nového čidla klikněte na **Create** – vytvořit, pro zrušení klikněte na **Cancel**.

Můžete přidat i zcela nový typ průtokoměru. Buď klikněte na pole Add Custom Sensor Type, nebo klikněte na tlačítko **Create New Sensor** z předchozí obrazovky u pole Sensor Model.

Add Custom Sensor ×

Sensor Name
Assign a descriptive name for this flow sensor definition

Type of Sensor

Sensor Action

Choose what happens when this sensor becomes active

Minimum re-trigger delay seconds
Minimum time before this sensor can start the same zone again

Zobrazí se vám obrazovka **Add Custom Sensor**.

Sensor name – pojmenujte svoje čidlo

Type of Sensor – zvolte typ čidla

Normally closed sensor - normálně zavřené

Normally open – normálně otevřené čidlo

Flow Meter – průtokoměr

Podle typu se bude následně lišit tabulka:

Pro čidla jsou další položky:

Sensor Action – reakce mokrého čidla

Starts a zone- spustí se sekce

Stops a zone – zastaví se sekce

Minimum re-trigger delay – minimální doba než toto čidlo může opět spustit zastavenou sekci.

Add Custom Sensor ×

Sensor Name
Assign a descriptive name for this flow sensor definition

Type of Sensor

Number of litres per pulse litres per pulse

Flow Meter Action

Choose what actions this flow meter can cause

Pro průtokoměr se zobrazí tyto položky:

Number of litres per pulse – počet litrů na jeden pulz ... dle typu průtokoměru, např. 1l/pulz, 10l/pulz apod.

Flow Meter Action – reakce průtokoměru

Record water usage – měření spotřeby vody

Pro uložení nového průtokoměru klikněte na

Create – vytvořit, pro zrušení klikněte na **Cancel**.

V této sekci si můžete prohlédnout souhrnné údaje pro plánovaný závlahový režim, počasí, spotřebu vody, diagnostiku a komunikaci s jednotkou.

SCHEDULES – přehled zavlažování

Watering schedule – plánovaný přehled zavlažování

Watering history (Actual) – aktuální historie zavlažování

WEATHER - počasí

Weather Forecast – předpověď počasí

Weather station temperatures – přehled teplot u jednotlivých meteostanic

Weather station rainfall – přehled srážek u jednotlivých meteostanic

Weatherstation wind gust – přehled nárazových rychlostí větru u jednotlivých meteostanic

Evapotranspiration (ET) – přehled evapotranspirace u jednotlivých meteostanic

WATER USAGE

Water saving – přehled úspory vody v %

Flow meter measurements – přehled měření průtokoměru

Total water usage – celková spotřeba vody

Flow rates (per minute) – přehled průtoků v l/min

Sensor levels – přehled stavu čidla

Smart water balance – graf bilance vody

DIAGNOSTICS

Solenoid load – elektrické zatížení cívky

HISTORICAL WEATHER

Monthly evapotranspiration – přehled měsíčních evapotranspirací a srážek

Monthly Temperature and rainfall – přehled měsíčních teplot a srážek

SCHEDULES

Watering Schedule

Watering History (Actual)

WEATHER

- Weather Forecast
- Weather Station Temperatures
- Weather Station Rainfall
- Weather Station Wind Gust
- Evapotranspiration (ET)

WATER USAGE

- Water Saving
- Flow Meter Measurements
- Total Water Usage
- Flow Rates (per minute)
- Sensor Levels
- Smart Water Balance

DIAGNOSTICS

- Solenoid Load

HISTORICAL WEATHER

- Monthly Evapotranspiration
- Monthly Temperature & Rainfall

August 2016

Today < Travník-sever (stacked) Week Month

Sun	Mon	Tue	Wed	Thu	Fri	Sat
31	1	2	3	4	5	6
9:20a Travník-sever	9:20a Vysadby-baze	9:20a Vysadby-baze	9:20a Travník-sever	9:20a Travník-sever	9:20a Travník-sever	9:20a Travník-jih
9:22a Vysadby-baze	9:20a Travník-sever	9:20a Travník-sever	9:22a Vysadby-baze	9:22a Vysadby-baze	9:22a Vysadby-baze	9:25a Travník-sever
10:30a Vysadby-baz	10:30a Vysadby-baz	10:30a Vysadby-baz	10:30a Travník-seve	10:30a Travník-seve	10:30a Travník-seve	9:26a Vysadby-baze
10:30a Travník-seve	10:30a Travník-seve	10:30a Travník-seve	10:32a Vysadby-baz	10:30a Vysadby-baz	10:30a Travník-seve	10:30a Travník-seve
7	8	9	10	11	12	13
9:20a Travník-jih	9:20a Travník-jih	9:20a Travník-jih	9:20a Travník-jih	9:20a Travník-jih	9:20a Travník-jih	9:20a Travník-jih
9:25a Travník-sever	9:25a Travník-sever	9:25a Travník-sever	9:25a Travník-sever	9:25a Travník-sever	9:25a Travník-sever	9:25a Travník-sever
9:27a Vysadby-baze	9:27a Vysadby-baze	9:27a Vysadby-baze	9:27a Vysadby-baze	9:27a Vysadby-baze	9:27a Vysadby-baze	9:27a Vysadby-baze
10:30a Travník-seve	10:30a Travník-seve	10:30a Travník-seve	10:30a Travník-seve	10:30a Travník-seve	10:30a Travník-seve	10:30a Travník-seve
10:32a Vysadby-baz	10:32a Vysadby-baz	10:32a Vysadby-baz	10:32a Vysadby-baz	10:32a Vysadby-baz	10:32a Vysadby-baz	10:32a Vysadby-baz
14	15	16	17	18	19	20
9:20a Travník-jih	9:20a Travník-jih	9:20a Travník-jih	9:20a Travník-jih	9:20a Travník-jih	9:20a Travník-jih	9:20a Travník-jih
9:25a Travník-sever	9:25a Travník-sever	9:25a Travník-sever	9:25a Travník-sever	9:25a Travník-sever	9:25a Travník-sever	9:25a Travník-sever
9:27a Vysadby-baze	9:27a Vysadby-baze	9:27a Vysadby-baze	9:27a Vysadby-baze	9:27a Vysadby-baze	9:27a Vysadby-baze	9:27a Vysadby-baze
10:30a Travník-seve	10:30a Travník-seve	10:30a Travník-seve	10:30a Travník-seve	10:30a Travník-seve	10:30a Travník-seve	10:30a Travník-seve
10:32a Vysadby-baz	10:32a Vysadby-baz	10:32a Vysadby-baz	10:32a Vysadby-baz	10:32a Vysadby-baz	10:32a Vysadby-baz	10:32a Vysadby-baz
21	22	23	24	25	26	27
9:20a Travník-jih	9:20a Travník-jih	9:20a Travník-jih	9:20a Travník-jih	9:20a Travník-jih	9:20a Travník-jih	9:20a Travník-jih
9:25a Travník-sever	9:25a Travník-sever	9:25a Travník-sever	9:25a Travník-sever	9:25a Travník-sever	9:25a Travník-sever	9:25a Travník-sever
9:27a Vysadby-baze	9:27a Vysadby-baze	9:27a Vysadby-baze	9:27a Vysadby-baze	9:27a Vysadby-baze	9:27a Vysadby-baze	9:27a Vysadby-baze
10:30a Travník-seve	10:30a Travník-seve	10:30a Travník-seve	10:30a Travník-seve	10:30a Travník-seve	10:30a Travník-seve	10:30a Travník-seve
10:32a Vysadby-baz	10:32a Vysadby-baz	10:32a Vysadby-baz	10:32a Vysadby-baz	10:32a Vysadby-baz	10:32a Vysadby-baz	10:32a Vysadby-baz
28	29	30	31	1	2	3
9:20a Travník-jih	9:20a Travník-jih	9:20a Travník-jih	9:20a Travník-jih	9:20a Travník-jih		
9:25a Travník-sever	9:25a Travník-sever	9:25a Travník-sever	9:25a Travník-sever	9:25a Travník-sever		
9:27a Vysadby-baze	9:27a Vysadby-baze	9:27a Vysadby-baze	9:27a Vysadby-baze	9:27a Vysadby-baze		
10:30a Travník-seve	10:30a Travník-seve	10:30a Travník-seve	10:30a Travník-seve	10:30a Travník-seve		
10:32a Vysadby-baz	10:32a Vysadby-baz	10:32a Vysadby-baz	10:32a Vysadby-baz	10:32a Vysadby-baz		
4	5	6	7	8	9	10


Travník-sever
 Aborted due to high weekly rainfall
 Time: Thu, 9:25am
 Program start time: Thu, 9:20am

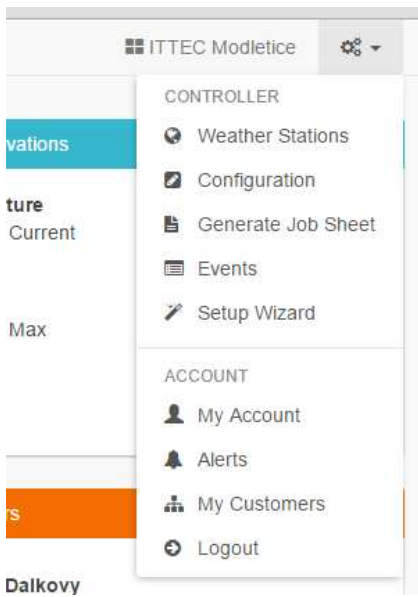
V reportu Watering Schedule můžete vidět předpokládaný průběh Vašeho závlahového režimu dle Vašeho nastavení. V reportu je zohledněna předpověď počasí na 3 dny dopředu. Pokud byste u některé sekce nastavili ve funkci *Schedule Adjustment* volbu *Ignore All Water Triggers* (v režimu Time Based Predictive Watering), budete v tomto reportu vidět závlahu obdobnou jako u konvenční ovládací jednotky – závlaha v nastavený čas a dny, po nastavenou dobu. Jakmile uplatníte některé šetřící funkce viz nastavení Watering Triggers, tak se Vám report upraví dle hodnot proběhlého počasí a předpovědi počasí.

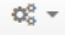
Když se kurzorem postavíte na řádek kterékoliv sekce, zobrazí se Vám informace zda bude závlaha probíhat, případně proč bude zrušena. V našem příkladě jsme si kurzorem stoupli na sekci Travník sever 4.8.2016 a v informativním černém poli se objevilo, že závlaha je zrušena z důvodu vysoké hodnoty srážek za poslední týden (dle námi nastavené hodnoty v záložce Watering Triggers).

Změníte-li podmínky ve Watering Triggers, změní se tento Report.

- Nastavení systému

V horní liště vpravo můžete pod ikonou  volit a editovat základní nastavení vašeho účtu a ovládací jednotky.



Klikněte na symbol  a zobrazí se vám nabídka:

CONTROLLER - OVLÁDACÍ JEDNOTKA

Weather Stations – meteostanice

Configuration – konfigurace vaší jednotky

Generate Job Sheet – Vytvoření servisního listu (pouze pokud máte Contractor plan)

Events - události

Setup Wizard – průvodce nastavením

ACCOUNT - ÚČET

My Account – můj účet

Alerts – alerty

My customers – moji zákazníci (pouze pokud máte Contractor plan)

Logout – odhlášení

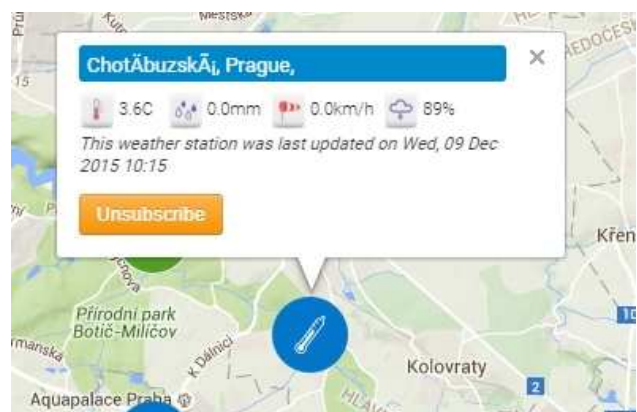
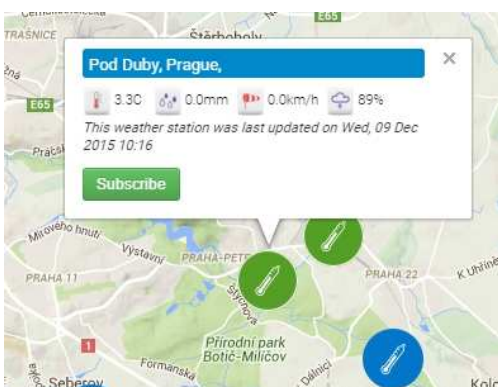
Weather Stations – meteostanice

Zde můžete navolit meteostanice, od kterých budou brána data pro vaši jednotku. Dle typu vašeho účtu máte možnost výběru z různého počtu meteostanic:

Home Plan: možnost výběru jedné z Free meteostanic v mapě (letišť).

Enthusiast Plan: možnost výběru z Free i Personal meteostanic v mapě až do celkového počtu 5 stanic.

Pro výběr meteostanice klikněte na určitou meteostanici, objeví se vám tabulka s informacemi o počasí z tohoto místa. Pokud chcete tuto meteostanici zařadit do svého systému, klikněte na tlačítko **Subscribe**, pokud ji chcete vyřadit, klikněte na **Unsubscribe**.



Information



Unable to add this weather station because you have reached your limit of subscribed weather stations.

OK

Pokud se vám objeví tato hláška, znamená to, že meteostanici nemůžete přiřadit, protože jste již dosáhli svému limitu maximálního počtu meteostanic.

Configuration – konfigurace jednotky

Controller Settings for ITTEC Modletice

Controller Name	ITTEC Modletice
Serial Number	c01a2aca Remove serial
Software Version	1.79
Model	Hydrawise 12 Zone Controller
Controller Status	Linked on 11th June 2015
Notification Email	Using organisation notification email (michal@ittec.cz)
Notify	After no contact for 1 day
Units	C & litres
Timezone	Europe/Prague
Inter Zone Delay	0 seconds
Master Valve Delay	0 seconds
Offline mode	Use static watering times
Hide Password	No

Expansion Modules

Expander Name	Expander ID	Last Contact	Actions
This controller does not have any expansion modules configured			

[Add Expansion Module](#)

Offline Water Adjustments

Jan	Feb	Mar	Apr	May	Jun	Jul	Aug	Sep	Oct	Nov	Dec
100	100	100	100	100	100	100	100	100	100	100	100

Controller Settings

Zde můžete kontrolovat a editovat následující údaje:

Controller Name – jméno jednotky

Serial Number – sériové číslo jednotky

Software version – verze software

Model – model ovládací jednotky

Controller status – stav připojení jednotky

Notification email – kontaktní mail, na který jsou zasílána organizační upozornění

Notify – volitelná lhůta bez možnosti vzdáleného kontaktu s jednotkou, po které má být posláno upozornění.

Units – jednotky pro teplotu a spotřebu vody

Timezone – časové pásmo

Inter Zone Delay – pauza mezi sekcemi

Master Valve Delay – pauza mezi spuštěním hlavního ventilu a sekcí

Offline mode – pokud jednotka ztratí se vzdáleným ovládním kontakt na déle než 24 hodin, přepne se do offline modu. Máte možnost určit, co má v takovém případě jednotka dělat:

Use static watering time – jednotka bude zavlažovat dle přednastavených programů.

Don't water – jednotka nebude zavlažovat

Hide Password – skrytí heslo

Expansion modules – kapacitu ovládací jednotky je možno rozšířit pomocí samostatných rozšiřovacích modulů. V této tabulce můžete nový modul vytvořit, nebo starý editovat. Pro přidání klikněte na tlačítko Add Expansion Module.

Offline Water Adjustments -

Možnost namodelovat procentuelní úpravu dob závlahy při režimu offline (bez dálkového přístupu) pro jednotlivé měsíce.

Generate Job Sheet - Vytvoření servisního listu

Tato volba se Vám bude nabízet pouze pokud máte zaregistrovaný Contractor Plan

Generate Job Sheet ✕

Controller Name
ITTEC Modletice

Job Sheet number (optional)

Choose an action for the Job Sheet
 Print file Send file by email

I also want to

Include zone details
 Include zone pictures
 Include alerts
 Attach the files associated with this customer (email only)

Add an instruction

Zde máte možnost vytvoření a následné vytištění, nebo odeslání servisního listu.

Controller Name – jméno jednotky

Job sheet number (optional) – pořadové číslo (volitelné)

Choose an action for the Job Sheet – zvolte, co se má s listem udělat:

Print file – vytisknout

Send file by email – odeslat emailem

I also want to - chci také:

Include zone details – přidat detaily o sekcích

Include zone pictures – přidat obrázky u sekcí

Include alerts – přidat alerty

Include files associated with this customer (mail only)- přidat soubory vztahující se k tomuto zákazníkovi (pouze mail).

Add an instruction – napiš zadání servisního úkonu

Cancel - zrušit

Submit - potvrdit

V technickém listu se Vám následně objeví zadané informace, adresa, poloha na mapě a kolonky pro údaje o provedených úkonech a podpisy. Technický list může sloužit pro zadání a potvrzení servisního úkonu, návštěvy u zákazníka a podobně.

Events - události

Zde si můžete prohlédnout výpis jednotlivých událostí v jednotce v časovém sledu. Například – komunikaci s jednotkou, úpravu programu, průběh zavlažování, odložení zavlažování a podobně.

Time	Severity	Message	User	Actions
Thu 4th August @ 1:24pm	Info	A Job Sheet was sent to: nada@ittec.cz	nada	
Thu 4th August @ 10:32am	Info	Zone Vysadby-bazen has run for 3 minutes		
Thu 4th August @ 9:25am	Info	Zone Vysadby-bazen has run for 4 seconds		
Thu 4th August @ 9:21am	Info	Zone Travnik-jih has run for 1 minute		
Thu 4th August @ 9:21am	Info	Travnik-jih stopping in 7 seconds	nada	
Wed 3rd August @ 2:42pm	Info	Enabled suspend watering based on last 7 days rainfall	nada	
Wed 3rd August @ 2:42pm	Info	Enabled susoend watering based on 24 hrs rainfall	nada	

Setup Wizard – průvodce nastavením

Pomocí této pomůcky můžete nakonfigurovat svoji ovládací jednotku krok za krokem, stejně jako při prvním připojení.

My Account – můj účet

Your account detail – informace o vašem účtu

Your Account Details

Login Name	nada Change Password	Account visibility	Managed by Tautvilas Žaliejis Change
Email Address	nada@ittec.cz		
Account Name	Click to edit		
Plan Type	Home (expires on Sat 22 Sep 2018) Contractor Starter (expires on Thu 22 Sep 2016) Change Plan		
Image Storage	0.0MB of 10MB	Contractor Settings	You are on a contractor plan and this is how your contact details appear to your customers. Change
File Storage	0.0MB of 10MB		
API Key	Generate API Key		
Notification Email	nada@ittec.cz		
SMS Alerts	Sent 0 SMS in last 30 days		
Controllers	1 controllers linked to your account		

Žaliejis Sprendimai [0037063363663](#)
Lithuania
Landscape, lightning and irrigation services

ittec [nada@ittec.cz](#)
prague, Czech Republic
irrigation distributor

Kromě logovacích a kontaktních údajů je zde také kolonka **Account visibility** – viditelnost vašeho účtu. Zde se bude zobrazovat ten, komu dovolíte přístup na svůj účet.

Napravo v kolonce **Contractor Settings** můžete zažádat o Contractor Plan a pak jsou zde údaje o tom, jak se zobrazujete vy případným zákazníkům, kteří vám povolí přístup na svůj účet v režimu Contractor Plan. Vlevo v kolonce **Plan Type** můžete změnit typ vašeho účtu z Home Plan na Enthusiast, popřípadě přidat Contractor Starter, nebo Contractor. Home Plan a Enthusiast jsou vhodné pro koncové uživatele a liší se hlavně počtem připojených meteostanic. Contractor plány jsou určeny pro instalační firmy, protože umožňují především vzdáleně nahlížet a ovládat ovládací jednotky uživatelů, kteří to povolí.

My controller Summary – souhrnné informace jednotce

My Controller Summary

Controller	Customer Name	Serial Number	Last Contact	Actions
Nada Controller	nada		Never	Manage Delete Move

[Add Controller](#) ← Previous 1 Next →

Na svém účtu můžete ovládat a editovat více svých ovládacích jednotek. V této tabulce najdete jejich přehled a máte možnost přístupu do jednotky, případně její vymazání, nebo předání na jiný účet. Také zde můžete jednotky přidat (až 3 u Home Plan, až 5 u Enthusiast).

My Account Users – uživatelé mého účtu

My Account Users

Name	Email Address	Last Login	Actions
nada	nada@ittec.cz Full access	5 minutes ago	Delete

[Add User](#)

Zde najdete seznam uživatelů, kteří mají k vašemu účtu přístup. Můžete je editovat, vymazat i přidat.

My files – mé soubory

My Files

Description	Size	Uploaded Date	View	Tags	Actions
You have no files associated with your account					

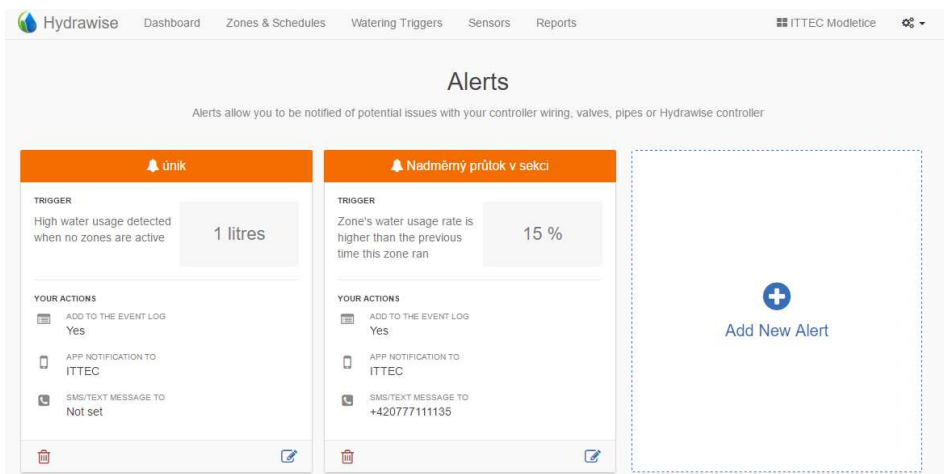
[+ Add file...](#) ← Previous Next →


Zde můžete ke svému účtu/ ovládací jednotce nahrát případné související soubory.

Alerts – alerty

System Hydrawise vám umožňuje nadefinovat poruchové stavy, na které budete následně upozorněni. Klikněte na odkaz **Alert**.

Zobrazí se vám obrazovka, kde můžete alerty nadefinovat, upravovat i vymazat.



Chcete-li vytvořit nový alert, klikněte na tlačítko **Add Alert**, chcete-li upravit již existující alert, klikněte na symbol  .

V obou případech se vám objeví tabulka k přidání, nebo úpravě alertu:

Alert Name – pojmenujte alert

Alert Type – druh alertu- viz níže

Vyplňte procenta o která má být hodnota průtoku jiná než srovnávací hodnota dle typu alertu, aby Hydrawise nahlásil Alert.

Možnosti volby situací pro alert:

Zone water usage – spotřeba vody na sekci

High water usage for zone – vysoká spotřeba vody na sekci

Low water usage for zone – nízká spotřeba vody na sekci

Leak detection – únik vody

High water leak – vysoký únik vody

Slow water leak – pomalý únik vody

Water interruption – přerušení závlahy

Water usage fall below minimum – spotřeba vody spadne pod minimum

Hourly water usage fall below minimum – hodinová spotřeba vody spadne pod minimum

New - nově

Wiring short - zkrat na vodičích

Broken wiring - přerušný vodič

Edit Alert

Alert Name Actions

Add event to the event log
Add this alert to the controller's event log

Send App notification
ITTEC
Send test
Send a notification to each iOS and Android device

Send SMS/Text notification

Cancel < Back Next > OK

Kliknete-li v předešlém kroku (Alert Name) na Next, zobrazí se vám tabulka **Actions**, kde můžete nastavit, jaká má být reakce v případě, že dojde k alertu.

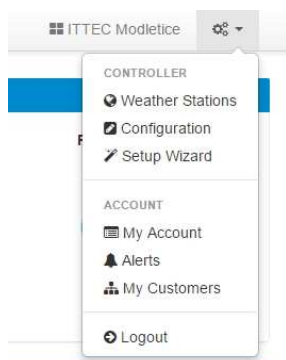
Add event to the event log – upozornění bude automaticky přidáno do seznamu alertů.

Send App notification – zašli upozornění na emailovou adresu z výběru. Možnost vyzkoušení zaslání stiskem tlačítka Send Test.

Send SMS/Text notification – zašli SMS na tel. číslo (Enthusiast plan).

Pokud chcete z definování odejít, klikněte na tlačítko **Cancel**, pokud se chcete vrátit o krok zpět, klikněte na **Back**, pokud chcete pokračovat v nastavení, klikněte na **Next**, pokud jste s definováním hotovi, klikněte na **Create** (vytvořit).

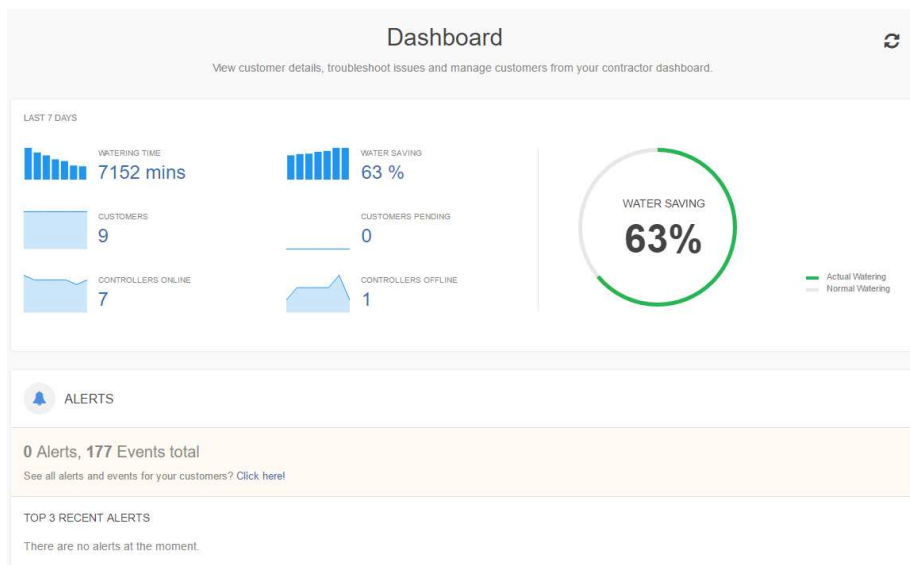
Logout – odhlášení se z vašeho účtu



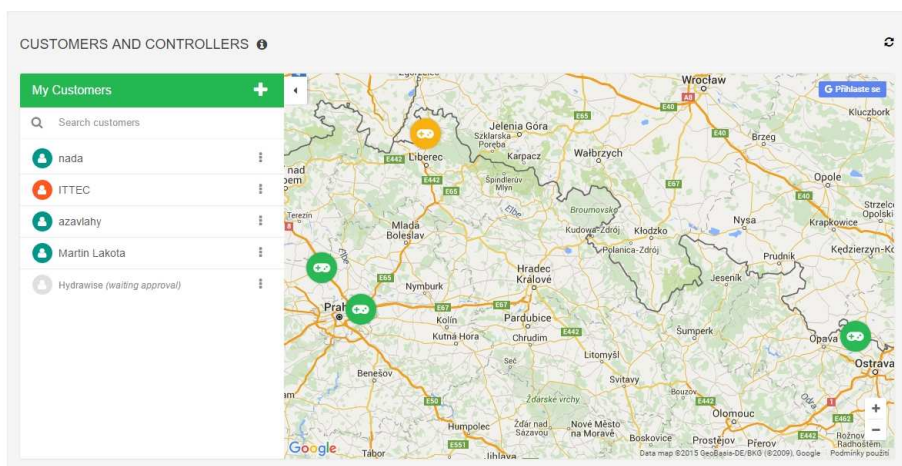
Po kliknutí na pozici Logout budete ze svého účtu odhlášení a pro možnost dalšího vstupu se budete muset znovu přihlásit přes vaše přihlašovací údaje (email a heslo).

My customers – moji zákazníci

Tato funkce se vám nabídne pouze pokud máte Contractor starter, nebo Contractor plán. Pokud máte pouze Home plan, nebo Enthusiastic nabídka se vám nezobrazí. Na této pozici máte úplný přehled zákaznických jednotek, ke kterým máte přístup.



DASHBOARD – úvodní panel
Zde vidíte počet a stav ovládacích jednotek vašich zákazníků, celkovou dobu spuštění a úsporu vody a také výčet aktuálních alertů – výstražných upozornění.



CUSTOMERS AND CONTROLLERS
Zde najdete základní informace o všech jednotkách a jejich umístění na mapě.

- možnost vymazání zákazníka
- možnost prohlédnutí detailu
- možnost změnit zákaznický plán
- přidání, nebo editace jednotky/ sériových čísel
- editace uživatelů účtu
- možnost přidání dokumentů/ mailů/ obrázků k zákazníkovi

Přepínání mezi vám přístupnými jednotkami – na základní liště je vysvícená ovládací jednotka, ve které se právě pohybujete. Pokud na ni kliknete, nabídne se vám výčet vám přístupných jednotek a kliknutím na kteroukoliv z nich se můžete mezi jednotkami pohybovat.



CUSTOMER EVENTS – události na zákaznických jednotkách

Customer	Event	Severity	Controller	Time	Action
Martin Lakota	Using forecast information to update Smart Watering due to missing weather station information.	Warning	Lakota	December 8, 2015 at 4:00 am	Acknowledge
Martin Lakota	Low current detected for Zone Vstup. This could indicate faulty wiring or a faulty solenoid.	Warning	Lakota	December 4, 2015 at 5:00 pm	Acknowledge

Zde se vám zobrazují všechny nadefinované alerty jednotek, případně poruchové stavy, nebo související informace ke všem jednotkám, ke kterým máte přístup. Pokud kliknete na **Acknowledge**, určíte, že jste zprávu přečetli a zpráva zmizí.

MY BUSINESS – sourné údaje o vašem účtu

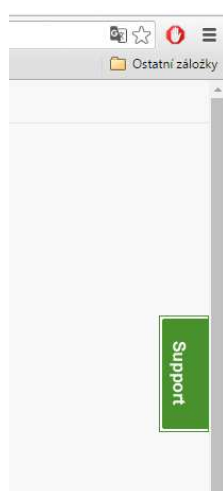
PLAN TYPE
Home (expires on Sat 22 Sep 2018)
Contractor Starter (expires on Thu 22 Sep 2016)
[Change Plan](#)

CONTRACTOR SETTINGS
You are on a contractor plan and this is how your contact details appear to your customers
[Click to change](#)

ittec
nada@ittec.cz
prague, Czech Republic
irrigation distributor

Můžete zde prodlužovat, či editovat váš plán.

Support – pomoc při potížích



Na všech obrazovkách se vám vpravo zobrazuje **Support**.

Pokud si nevíte s něčím rady, můžete na odkaz kliknout a objeví se Vám obrazovka:

How can we help you?

What is your question?

[Next](#)

Support Software by Zendesk

Zde můžete napsat Váš dotaz. Budete přesměrováni na nejčastější řešení. Pokud nenajdete vhodné řešení pro sebe, klikněte na spodní řádek – get in touch a budete navedeni na mailový kontakt, kde můžete svůj problém detailně popsat (angličtina).

Případně se obraťte na svého dodavatele systému Hydrawise.

Čeština – v prohlížeči Google Chrom si můžete stránky přeložit do češtiny. Překlad nebude dokonalý, ale pro ovládání dostatečný.

Klikněte kdekoliv na stránce do volného prostoru pod horními lištami pravým tlačítkem na myši a vyberte překlad stránky do češtiny. Při každém přihlášení budete muset proces opakovat.

